

### Specificaties / Spécifications Spezifikationen / Specifications

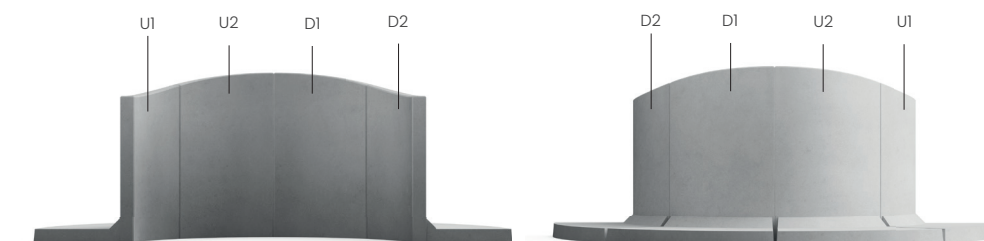
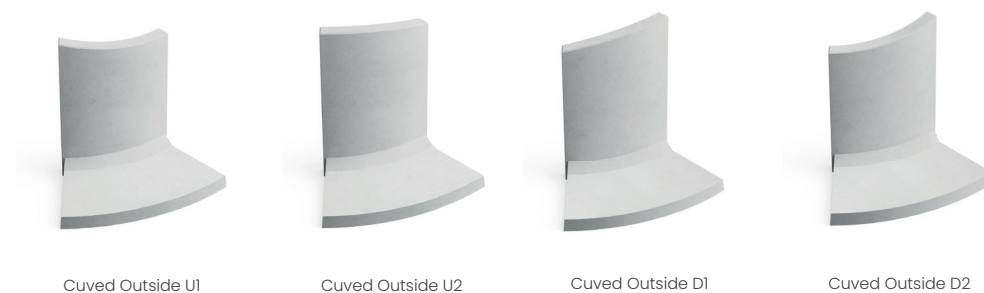
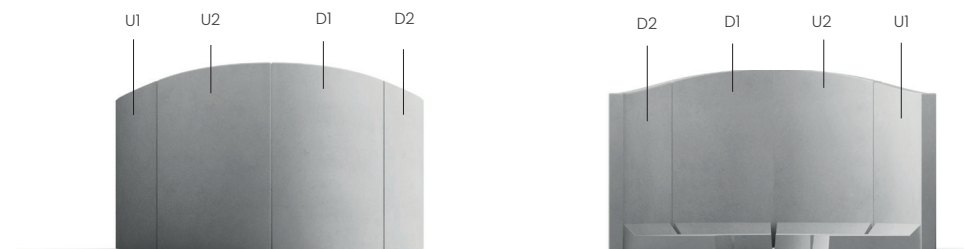
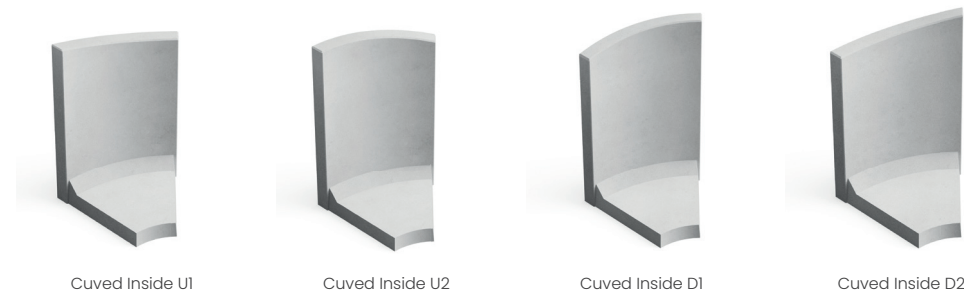
Sterkteklasse / Classe de résistance Festigkeitsklasse / Strength class	C55/67
Milieuklasse / Classe d'exposition Expositionsklasse / Exposure class	XC4, XS3, XD3, XF4, XA3
Omgevingsklasse / Classe d'environnement Umweltklasse / Environmental class	EE4, ES4, EA3
Betondekking / Enrobage de béton Betonabdeckung / Concrete cover	35 mm
Absorptie / Absorption Absorption / Absorption	< 5 %
Gewicht / Poids Gewicht / Weight	XXX kg
Staalkwaliteit / Qualité de l'acier Stahlqualität / Steel quality	BE500ES

De Wave is toepasbaar in het volledige Nagare-gamma (Straight t.e.m. 225 cm hoogte, Curved Inside & Outside t.e.m. 250 cm hoogte). De Wave bestaat uit gebogen betonelementen die hoogteverschillen tot 25 cm overbruggen. Twee elementen vormen een vloeiende golf die elk 12,5 cm stijgt of daalt, voor een harmonieuze uitstraling.

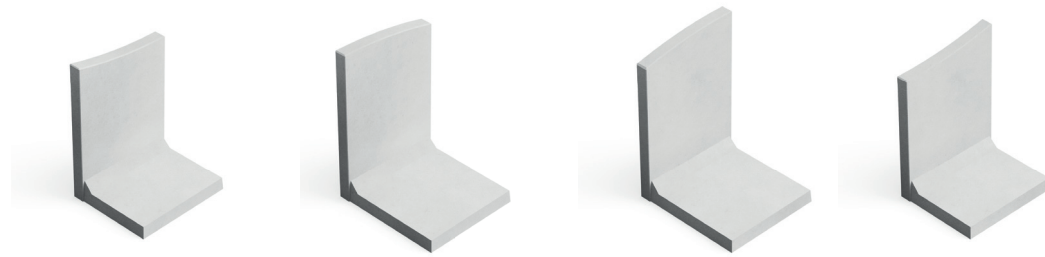
Le Wave est compatible avec toute la gamme Nagare (Straight jusqu'à 225 cm hauteur, Curved Inside & Outside jusqu'à 250 cm hauteur). Le Wave se compose d'éléments en béton courbés qui combinent des différences de hauteur allant jusqu'à 25 cm. Deux éléments forment une vague fluide, montant ou descendant chacun de 12,5 cm, pour une apparence harmonieuse.

Die Wave ist einsetzbar im gesamten Nagare-Sortiment (Straight bis 225 cm Höhe, Curved Inside & Outside bis 250 cm Höhe). Die Wave besteht aus gebogenen Betonelementen, die Höhenunterschiede von bis zu 25 cm ausgleichen. Zwei Elemente bilden eine fließende Welle, die jeweils um 12,5 cm steigt oder fällt, und sorgen so für ein harmonisches Erscheinungsbild.

The Wave is applicable across the entire Nagare range (Straight until 225 cm height, Curved Inside & Outside until 250 cm height). The Wave consists of curved concrete elements that bridge height differences of up to 25 cm. Two elements create a flowing wave, each rising or falling by 12.5 cm, ensuring a harmonious appearance.



## NAGARE WAVE



Straight U1

Straight U2

Straight D1

Straight D2

